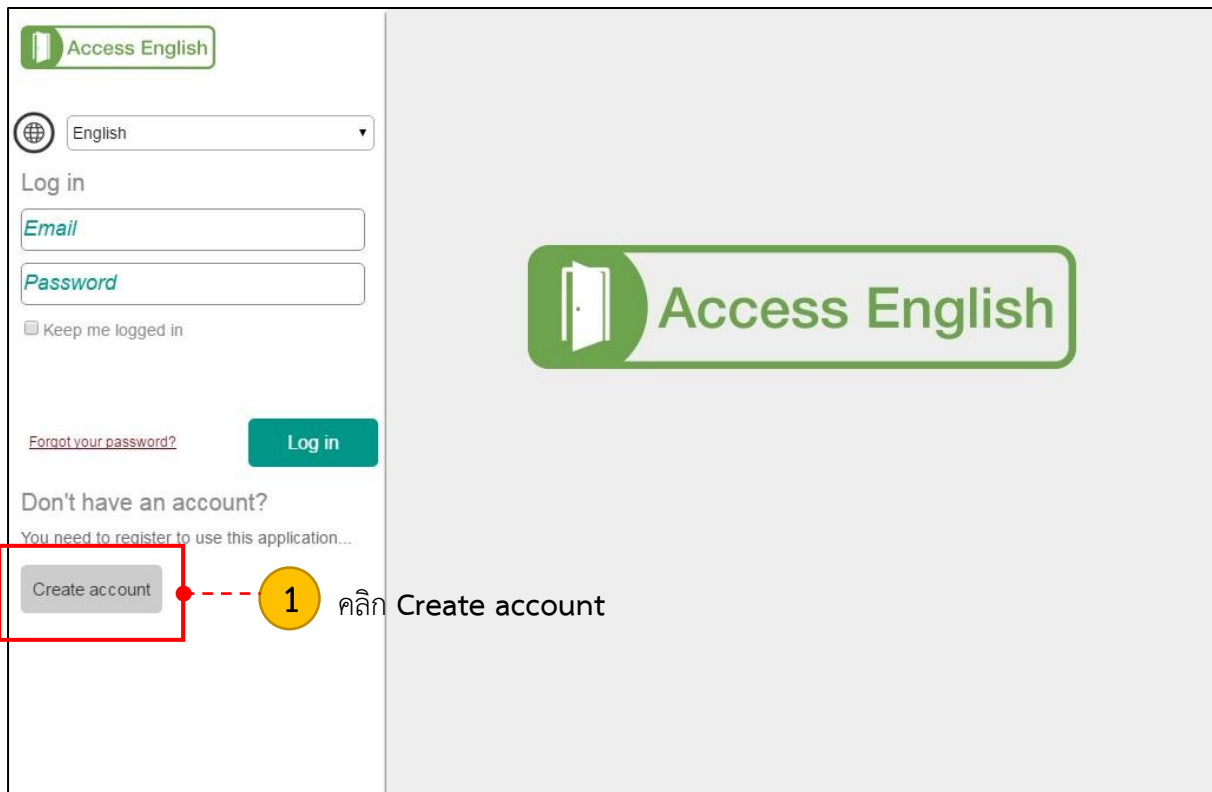
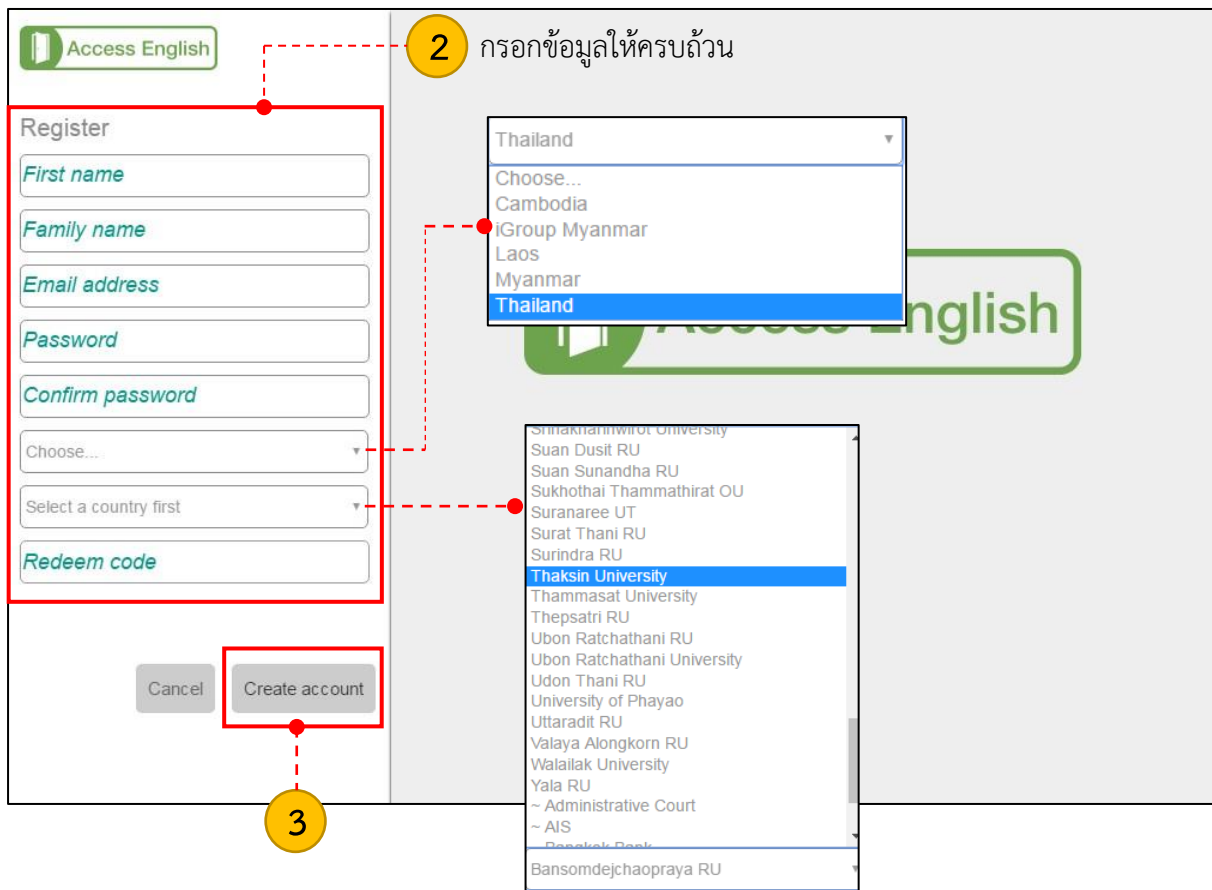


## คู่มือการใช้งานโปรแกรม Access English



หมายเหตุ : สำหรับผู้ที่เคยขอรหัสไปแล้ว สามารถ Login ใช้รหัสเดิมในการเข้าใช้งานได้



Access English

Tittaya Junsuk

English

**Courses**

My Scores

My Account

4 เมื่อเข้าสู่ระบบเรียบร้อยแล้ว ให้คลิกเลือกเมนู “Courses”

Access English

Access English

Tittaya Junsuk

Courses + Add Course

Connected General English

5 จากนั้นเลือก “Connected General English”

Access English

Access English

Tittaya Junsuk

Connected General English

Placement Test

A1 Beginner

A2 Elementary

B1 Pre-Intermediate

B2 Intermediate

B2+ Upper Intermediate

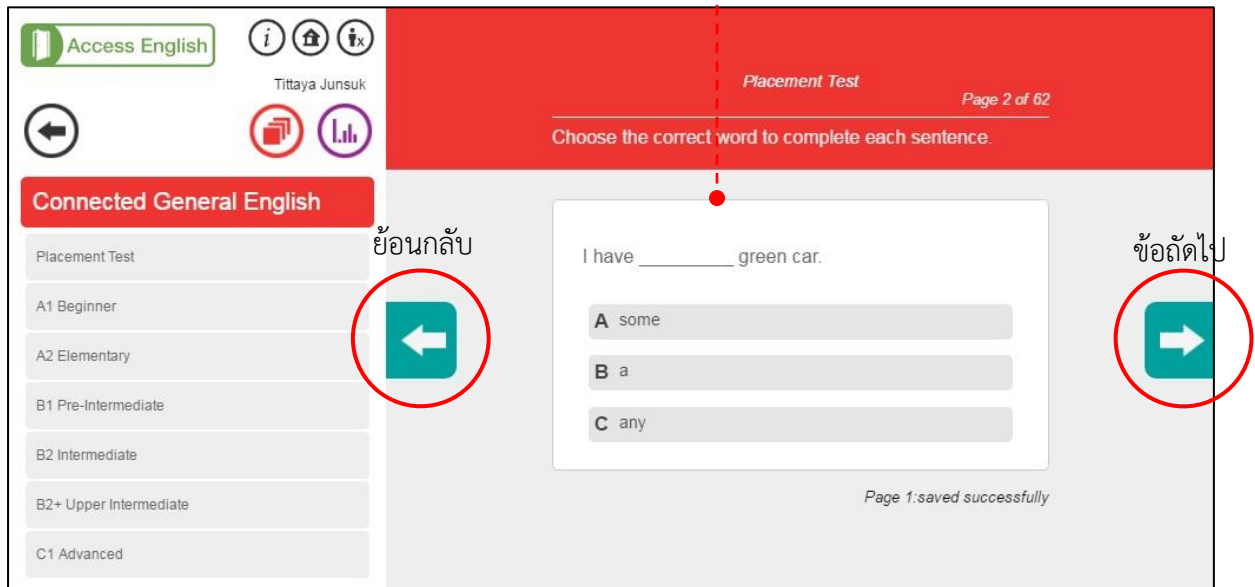
C1 Advanced

6 เลือก “Placement Test” ในการทดสอบทักษะภาษาอังกฤษของตนเอง เพื่อช่วยในการตัดสินใจเลือกลำดับชั้นในการเริ่มต้นเรียนรู้ภาษาอังกฤษ

Access English

เมื่อคลิกเลือกเมนู Placement Test เรียบร้อยแล้ว ระบบจะให้เริ่มทำแบบทดสอบ ซึ่งมีทั้งหมด 62 หน้า (หน้าละ 1 ข้อ) โดยเลือกคำตอบที่ถูกต้องที่สุด

7



เมื่อสิ้นสุดการทำแบบทดสอบ ให้คลิก “here” เพื่อดูผลคะแนนและการประเมินลำดับชั้นในการฝึกฝนภาษาอังกฤษ จากนั้นผู้ใช้สามารถคลิกลำดับในการฝึกฝนได้ด้วยตนเอง

8

